



ประปาสร้างสุข  
ทุกคนมีน้ำใช้

7 เมษายน 2558

## บทความ : กปน. ไอเดียล้ำ ... นำเทคนิคซ่อมเรือราชนาวี ใช้มนุษย์กบซ่อมท่อประปา ประชาชนพอใจ ไม่กระทบการจราจร

\*\*\*\*\*

แทบไม่น่าเชื่อเลยว่า นักประดาน้ำ หรือมนุษย์กบ ที่ดำน้ำในท้องทะเล จะมาดำน้ำในอุโมงค์ และ ท่อประปา  
ส่งน้ำที่อยู่ใต้ท้องถนน !!

บทพิสูจน์อีกหนึ่งความก้าวหน้าในการพัฒนาการซ่อมอุโมงค์ และท่อประปาส่งน้ำของการประปาปทุมธานี (กปน.) ซึ่งเปรียบเสมือนเส้นเลือดใหญ่ที่หล่อเลี้ยงชีวิตประชาชนทั้ง กรุงเทพฯ ๗ นนทบุรี และ  
สมุทรปราการ ให้มีน้ำสำหรับอุปโภคและบริโภคตลอด 24 ชั่วโมง ทั้งนี้ นายเสริมศักดิ์  
จันทร์สาม ผู้อำนวยการกองซ่อมท่อประปา ได้เล่าให้ฟังว่า ด้วยวิสัยทัศน์อันกว้างไกลของท่าน  
เจริญ ภัสระ ประธานกรรมการ กปน. ขณะดำรงตำแหน่งผู้ว่าการ ได้เล็งเห็นประโยชน์ของ  
การซ่อมเรือ โดยการเชื่อมจุกรั่วใต้น้ำของทหารเรือนำมาประยุกต์ใช้ในการซ่อมอุโมงค์ และ



นายเจริญ ภัสระ  
ประธานกรรมการ กปน.



นายเสริมศักดิ์ จันทร์สาม  
ผอ. กองซ่อมท่อประปา

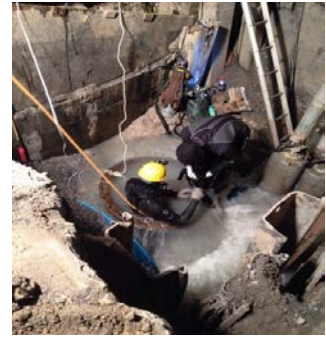
ท่อประปาส่งน้ำ ซึ่งจะต้องมีการซ่อมบำรุงตามระยะเวลา และ  
ซ่อมแซมเมื่อเกิดการแตกรั่วในกรณีต่าง ๆ ที่ผ่านมามีการซ่อมท่อประปา  
ซึ่งเป็นท่อส่งน้ำขนาดใหญ่ ยังมีข้อจำกัดในการดำเนินการหลายประการ อาทิ ต้องดำเนินงาน

ในตอนกลางคืน เพื่อให้ประชาชนมีน้ำใช้ในเวลากลางวัน เพราะต้อง  
ปิดประตุน้ำก่อนซ่อม ทำให้ไม่มีน้ำประปาใช้ชั่วคราว และปิด  
การจราจรประมาณ 15 -20 ชั่วโมง ส่งผลกระทบต่อการสัญจรของประชาชน โดยเฉพาะใน  
บริเวณใจกลางเมือง หรือย่านชุมชนที่มีการจราจรแออัด การซ่อมท่อประปาทำได้ยาก  
ยากลำบากมาก และอาจเกิดอันตรายต่อผู้ปฏิบัติงานจากสายไฟฟ้าใต้ดิน หรือดินพังทลาย  
เนื่องจากต้องเปิดหลุมซ่อมท่อขนาดใหญ่ ที่อยู่ลึกถึง 6-8 เมตรอีกด้วย



ทหารเรือ ผู้ทำหน้าที่เป็นมนุษย์กบ

ในปี 2553 กปน. จึงคิดค้นและพัฒนาการซ่อมท่อประชนด้วยวิธีที่ไม่สร้างความเดือดร้อนให้กับประชาชน โดยนำเทคนิคการซ่อมเรือของราชนาวีมาใช้ และจ้างทหารเรือที่มีความชำนาญ ทำหน้าที่เป็นมนุษย์กบ แบกถังออกซิเจน และอุปกรณ์การเชื่อมที่เป็นไฟฟ้า ดำน้ำแหวกว่ายลงไปใต้อุโมงค์ส่งน้ำ และท่อประชนที่อยู่ใต้ท้องถนน เข้าไปสำรวจรอยรั่วที่เสียหาย โดยปิดวาล์วน้ำทั้งหัวและปลายท่อระหว่างจุดที่แตกรั่ว ช่วงสั้น ๆ ก่อน เพื่อไม่ให้ น้ำปนเปื้อนในท่อที่ซ่อมปะปนไปยังท่ออื่น ๆ แล้วจึงซ่อมรอยแตกรั่วใต้น้ำ โดยใช้ลวดเชื่อมที่ทำขึ้นมาพิเศษ ด้วยเทคนิคการเชื่อม 2 ขั้นตอน คือ 1. การเชื่อมจุดรอยรั่วตามแนวที่แตก 2. เชื่อมแผ่นเหล็กประกบเสริมรอย



เตรียมความพร้อมก่อนดำน้ำ  
ลงไปใต้อุโมงค์



มนุษย์กบกำลังเชื่อมท่อใต้น้ำ

แตกรั่วอีกหนึ่งชั้นตามความยาวเส้นรอบวงของท่อ เพื่อเพิ่มความแข็งแรง วิธีการดังกล่าวจะยากกว่าการซ่อมเรือ เพราะเป็นงานที่ทำในท่อส่งน้ำพื้นที่จำกัด ไม่ใช่ท้องทะเลที่เปิดกว้าง หลังซ่อมเสร็จก็จะปล่อยน้ำเพื่อชำระล้างสิ่งสกปรกออก จนน้ำใสสะอาด และตรวจคุณภาพตามมาตรฐานน้ำดื่มก่อนสูบจ่ายไปสู่ประชาชน โดยมีการนำร่องซ่อมท่อประชนด้วยเทคนิคแบบนี้ ในย่านชุมชนของกรุงเทพฯ เป็นจำนวน 6 แห่ง อาทิ ถ.ราชพฤกษ์ คลองบางแวก ถ.อุดมสุข ปากซอยอุดมสุข 6 เป็นต้น ส่งผลดีในการบริการประชาชน ในเรื่องการลดระยะเวลาซ่อมท่อได้เร็วขึ้นกว่าแบบเดิม 8 - 10 ชั่วโมง สร้างความพอใจในการสัญจร ลดปริมาณน้ำสูญเสีย และรอยเชื่อมต่อยังมีความแข็งแรง คงทนได้นาน 5 ปีขึ้นไป ซึ่งที่ผ่านมาได้ผลดีน่าพอใจ และในอนาคตการดำน้ำซ่อมท่อจะมีมากขึ้นเรื่อย ๆ เนื่องจากเหตุผลดังกล่าว

**ความสุขของคนทำงานด้านการให้บริการน้ำประปา คือ... ประชาชนตื่นมามีน้ำกิน น้ำใช้ กปน.จึงมุ่งมั่นพัฒนา และประยุกต์การทำงานที่ลึกแนวจากการซ่อมท่อแบบเดิม ปรับปรุงกระบวนการงานให้สอดคล้องกับสภาพสังคม และวิถีชีวิตคนเมือง เพื่อเติมเต็มคุณภาพชีวิต สร้างความพึงพอใจสูงสุดให้แก่ประชาชน....แต่อย่างไรก็ตามประชาชนควรมีถึง หรือภาชนะสำรองน้ำไว้ใช้ ในยามที่เกิดท่อแตกรั่วฉุกเฉินสัก 3-4 ชั่วโมง จะช่วยบรรเทาความเดือดร้อน เพราะปัจจุบัน กปน. ก็เร่งงานซ่อมท่อให้โดยเร็วที่สุด หลังได้รับแจ้ง**

เรื่องโดย ฝ่ายสื่อสารองค์กร การประปานครหลวง

กองเผยแพร่ข่าว ฝ่ายสื่อสารองค์กร

โทร.0 2504 0123 ต่อ 1111

โทรสาร 0 2503 9563 [www.mwa.co.th](http://www.mwa.co.th)