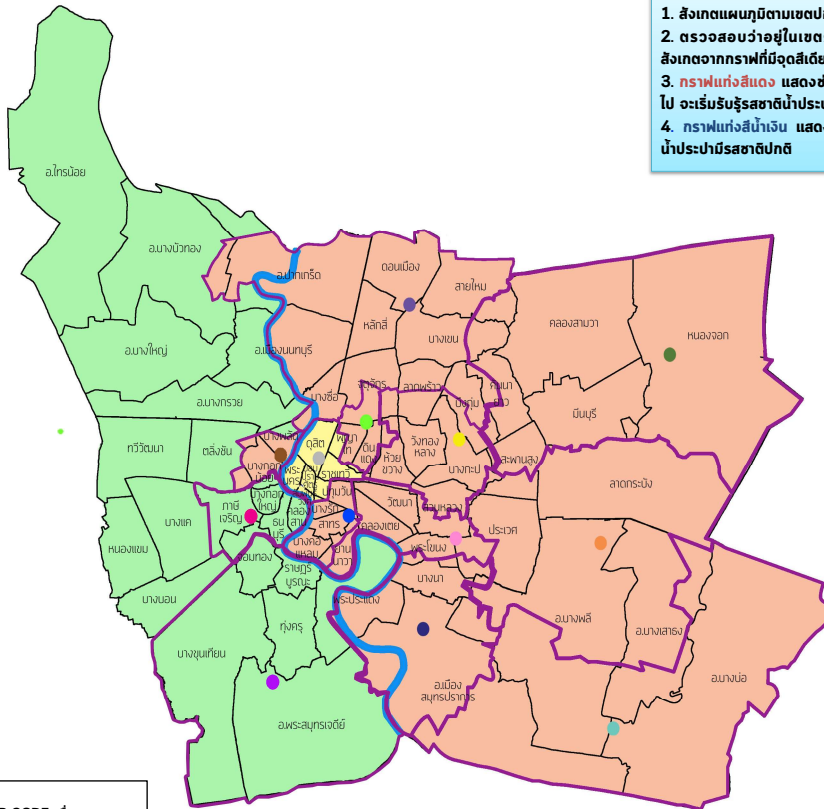


แผนที่คาดการณ์ปริมาณคลอไรด์ (รสชาติน้ำประปา) ในพื้นที่บริการการประปานครหลวง วันที่ 11 พฤษภาคม 2567

- วิธีอ่านแผนที่**
1. สังเกตแผนภูมิตามเขตปกครองที่กำหนด
 2. ตรวจสอบว่าอยู่ในเขตคุณภาพน้ำประปาจากสถานีสูบน้ำใดโดยสังเกตจากกราฟที่มีจุดสีเดียวกับกับสถานีที่ใช้น้ำของท่าน
 3. กราฟแท่งสีแดง แสดงช่วงเวลาที่ค่าคลอไรด์ตั้งแต่ 250 มก./ล. ขึ้นไป จะเริ่มรับรสชาติน้ำประปาที่เปลี่ยนแปลงไปได้เล็กน้อย
 4. กราฟแท่งสีน้ำเงิน แสดงช่วงเวลาที่ค่าคลอไรด์น้อยกว่า 250 มก./ล. น้ำประปามีรสชาติปกติ

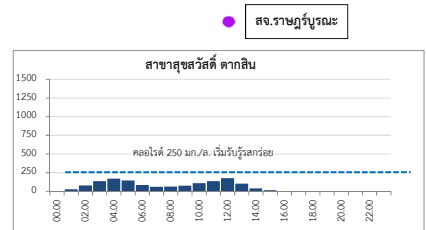


- คลอไรด์ < 250 มก./ล.
- คลอไรด์ ≥ 250 มก./ล. 1 - 6 มก.
- คลอไรด์ ≥ 250 มก./ล. 7 - 12 มก.
- คลอไรด์ ≥ 250 มก./ล. > 12 มก.
- ขอบเขตอิทธิพลสถานีสูบน้ำ
- แม่น้ำเจ้าพระยา
- ขอบเขตอำเภอ/เขต

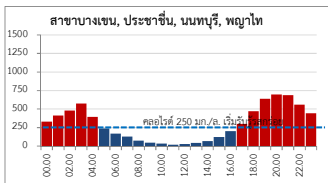


สแกน QR CODE เพื่อสอบถามสถานการณ์การใช้งานสารคลอรีน

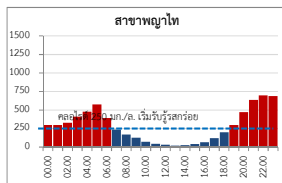
หมายเหตุ - ความยาวเส้นท่อของ กปน. มากกว่า 30,000 กม. อาจมีความคลาดเคลื่อนได้
 - ชื่อสาขาที่อยู่ในแผนที่แท่ง คือ พื้นที่สำนักงานประปาสาขาที่ได้รับผลกระทบ
 - สจ. หมายถึง สถานีสูบน้ำ
 - องค์การอนามัยโลก (WHO) ระบุว่า คลอไรด์ไม่ส่งผลกระทบต่อสุขภาพ แต่ส่งผลกระทบต่อความมัน่น้ำดื่มของน้ำ โดยถ้าค่าคลอไรด์ตั้งแต่ 250 มก./ล. ขึ้นไป จะเริ่มรับรสชาติน้ำที่เปลี่ยนแปลงไปได้



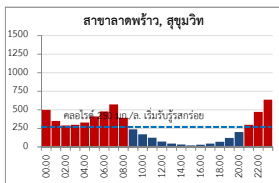
● สจ. บางเขน



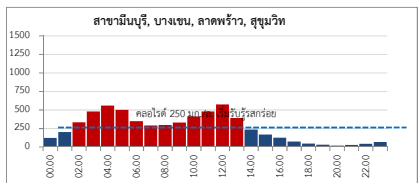
● สจ. พหลโยธิน



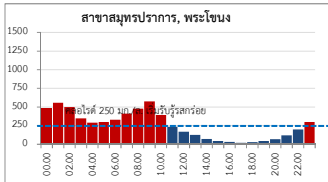
● สจ. ลาดพร้าว



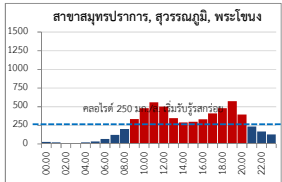
● สจ. มีนบุรี



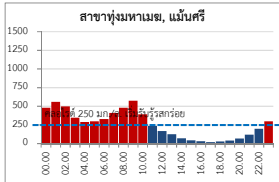
● สจ. สำโรง



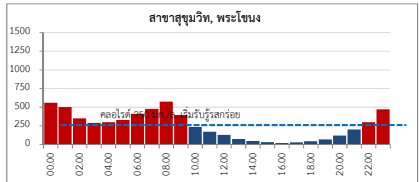
● สจ. บางพลี



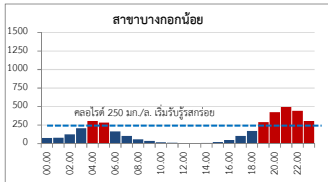
● สจ. ลุมพินี



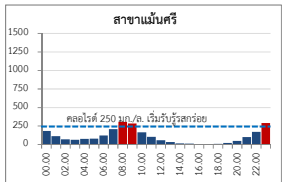
● สจ. คลองเคอ



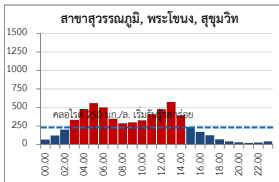
● รง. ธนบุรี



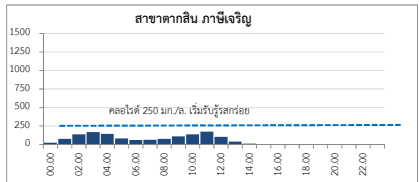
● รง. สามเสน



● สจ. ลาดกระบัง








● สจ. ท่าพระ




รายงานคุณภาพน้ำประปาประจำวัน


ภาพรวมน้ำประปาในพื้นที่กรุงเทพมหานคร นนทบุรี และสมุทรปราการ วันนี้ (11 พฤษภาคม 2567)

 ในพื้นที่ช่วงกราฟสีน้ำเงิน

-  ค่าคลอไรด์ น้อยกว่า 250 มิลลิกรัม/ลิตร
-  ค่าความนำไฟฟ้า น้อยกว่า 1,200 ไมโครซีเมนต์/เซนติเมตร
-  ไม่ส่งผลกระทบต่อการใช้ชีวิตประจำวัน
-  แนะนำประชาชน สำรองน้ำไว้บริโภค
-  ในพื้นที่ที่มีช่วงกราฟสีแดง

 ค่าคลอไรด์ เกินกว่า 250 มิลลิกรัมต่อลิตร ส่งผลกระทบต่อการใช้ชีวิตประจำวัน ได้แก่พื้นที่สาขา บางเขน ประชาชื่น นนทบุรี พญาไท ลาดพร้าว สุขุมวิท พระโขนง มีนบุรี สมุทรปราการ สุวรรณภูมิ พุ่งมหาเมฆ บางกอกน้อย พื้นที่ละ 7-12 ชั่วโมง ยกเว้น พื้นที่สาขาแมนศรี 3 ชั่วโมง

 ช่วงเวลาอื่น น้ำประปามีรสชาติปกติ ควรสำรองน้ำไว้ (ช่วงกราฟสีน้ำเงิน)

 ประชาชนควรติดตามข้อมูลคุณภาพน้ำประปาในพื้นที่ของตนเอง ผ่านช่องทางของการประปานครหลวง

(ค่าคลอไรด์ ต้องมากกว่า 250 มิลลิกรัม/ลิตร ถึงจะส่งผลกระทบต่อการใช้ชีวิตประจำวัน ตามเกณฑ์แนะนำขององค์การอนามัยโลก (WHO Guideline for Drinking Water 2022))

ข้อมูลจาก : การประปานครหลวง