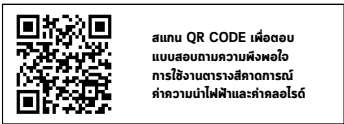
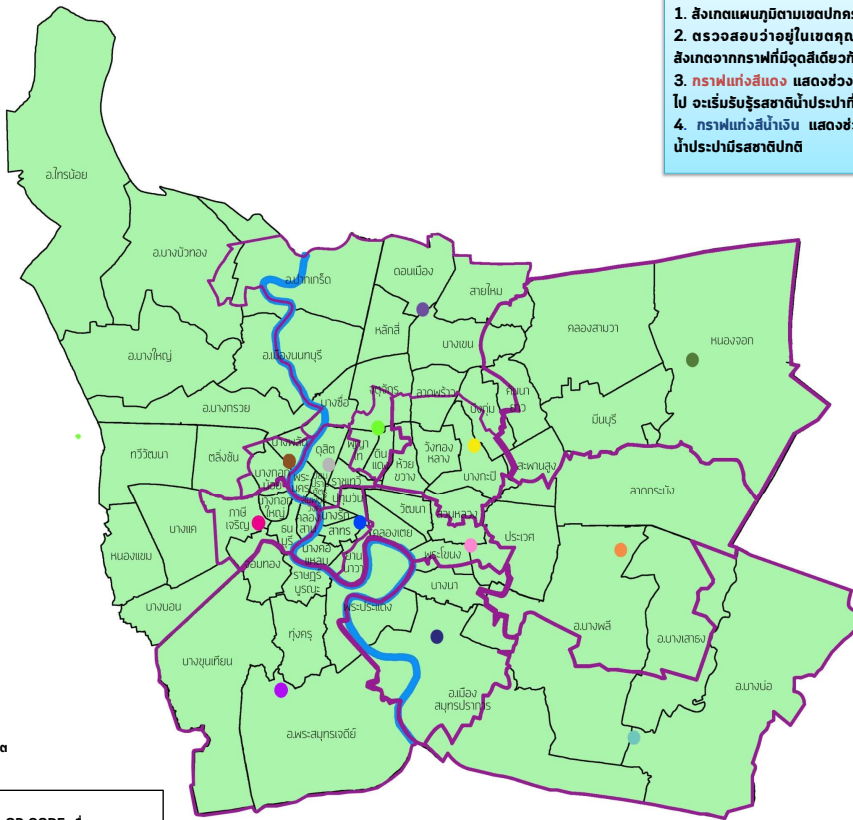


แผนที่คาดการณ์ปริมาณคลอไรด์ (รสชาติน้ำประปา) ในพื้นที่บริการการประปานครหลวง วันที่ 20 พฤษภาคม 2567

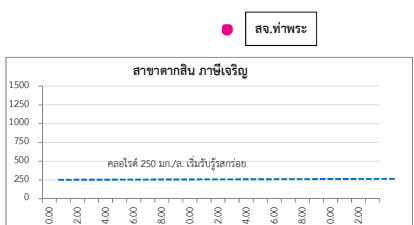
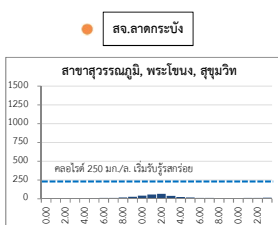
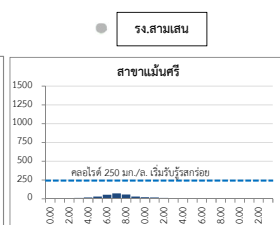
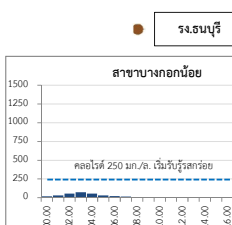
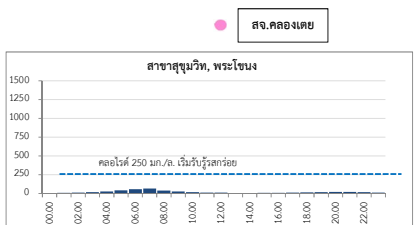
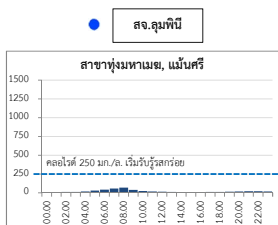
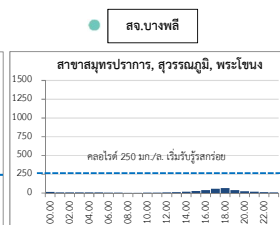
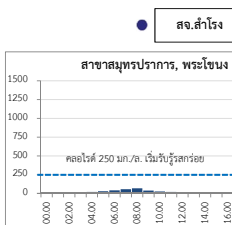
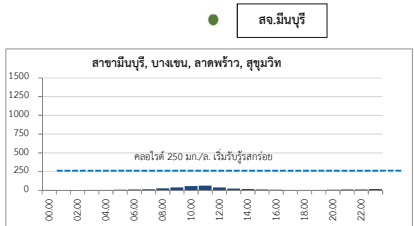
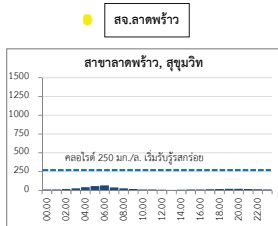
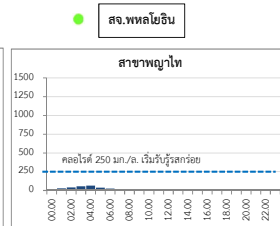
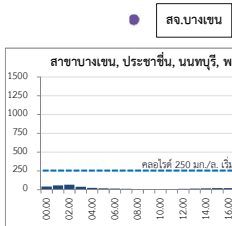
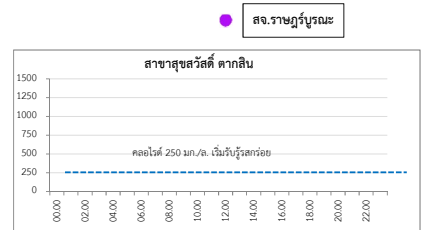
- วิธีอ่านแผนที่**
1. สังเกตแผนที่ตามเขตปกครองที่ท่านอยู่
 2. ตรวจสอบว่าอยู่ในเขตคุณภาพน้ำประปาจากสถานีสูบน้ำใดโดยสังเกตจากกราฟที่มีจุดสีเดียวกับกับสถานที่ใช้น้ำของท่าน
 3. **กราฟแก้งสีแดง** แสดงช่วงเวลาที่น้ำประปาที่ผ่านค่าคลอไรด์ตั้งแต่ 250 มก./ล. ขึ้นไป จะเริ่มรับรสชาติน้ำประปาที่เปลี่ยนแปลงไปได้เล็กน้อย
 4. **กราฟแก้งสีน้ำเงิน** แสดงช่วงเวลาที่น้ำประปาที่ผ่านค่าคลอไรด์น้อยกว่า 250 มก./ล. น้ำประปามีรสชาติปกติ



สแกน QR CODE เพื่อขอแบบสอบถามความพึงพอใจการใช้งานตารางคาดการณ์ค่าความนำไฟฟ้าและค่าคลอไรด์

หมายเหตุ

- ความยาวเส้นท่อของ กปน. มากกว่า 30,000 กม. อาจมีความคลาดเคลื่อนได้
- ชื่อสาขาที่อยู่ในแผนที่นี้ทั้งหมด คือ พื้นที่สำนักงานประจำสาขาที่ได้รับผลกระทบ
- สจ. หมายถึง สถานีสูบน้ำ
- องค์การอนามัยโลก (WHO) ระบุว่า คลอไรด์ไม่ส่งผลกระทบต่อสุขภาพ แต่จะส่งผลกระทบต่อความนำไฟฟ้าของน้ำ โดยถ้าค่าคลอไรด์ตั้งแต่ 250 มก./ล. ขึ้นไป จะเริ่มรับรสชาติน้ำที่เปลี่ยนแปลงไปได้



รายงานคุณภาพน้ำประปาประจำวัน

ภาพรวมน้ำประปาในพื้นที่กรุงเทพมหานคร นนทบุรี และสมุทรปราการ วันนี้ (20 พฤษภาคม 2567)

น้ำประปาரசชาติปกติ แนะนำสำรองไว้บริโภค

- ✓ ค่าคลอไรด์ น้อยกว่า 250 มิลลิกรัม/ลิตร
- ✓ ค่าความนำไฟฟ้า น้อยกว่า 1,200 ไมโครซีเมนต์/เซนติเมตร
- ✓ ไม่ส่งผลกระทบต่อการใช้บริโภค
- ✓ แนะนำประชาชน สำรองน้ำไว้บริโภค

(ค่าคลอไรด์ ต้องมากกว่า 250 มิลลิกรัม/ลิตร ถึงจะส่งผลกระทบต่อการใช้บริโภค ตามเกณฑ์แนะนำขององค์การอนามัยโลก (WHO Guideline for Drinking Water 2022))

ข้อมูลจาก : การประปานครหลวง