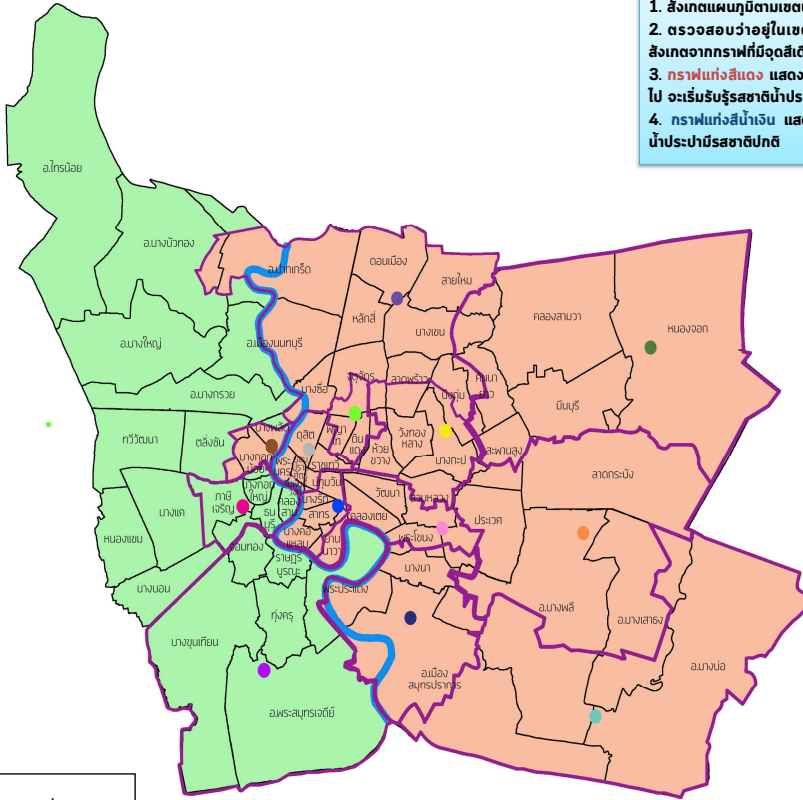


แผนที่คาดการณ์ปริมาณคลอไรด์ (รสชาติน้ำประปา) ในพื้นที่บริการการประปานครหลวง วันที่ 14 พฤษภาคม 2567

- วิธีอ่านแผนที่**
- สังเกตแผนที่ตามเขตปกครองที่ท่านอยู่
 - ตรวจสอบว่าอยู่ในเขตคุณภาพน้ำประจากสถานีสูบน้ำใดโดยสังเกตจากกราฟที่มีจุดสีเดียวกับกับสถานีที่ท่านใช้ของท่าน
 - กราฟแท่งสีแดง แสดงช่วงเวลาที่ค่าคลอไรด์ตั้งแต่ 250 มก./ล. ขึ้นไป จะเริ่มรับรสชาติน้ำประปาที่เปลี่ยนแปลงไปได้เล็กน้อย
 - กราฟแท่งสีน้ำเงิน แสดงช่วงเวลาที่ค่าคลอไรด์น้อยกว่า 250 มก./ล. น้ำประปามีรสชาติปกติ

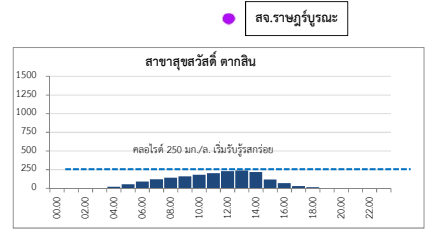


- คลอไรด์ < 250 มก./ล.
- คลอไรด์ ≥ 250 มก./ล. 1 - 6 มก.
- คลอไรด์ ≥ 250 มก./ล. 7 - 12 มก.
- คลอไรด์ ≥ 250 มก./ล. > 12 มก.
- ขอบเขตอิทธิพลสถานีสูบน้ำ
- แม่น้ำเจ้าพระยา
- ขอบเขตอำเภอ/เขต

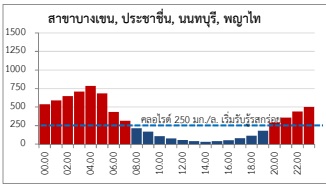


สแกน QR CODE เพื่อสอบถามสถานการณ์การใช้งานสารคลอรีน

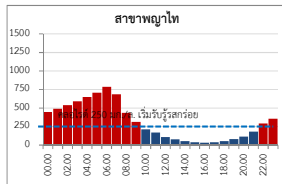
หมายเหตุ - ความยาวเส้นท่อของ กปน. มากกว่า 30,000 กม. อาจมีความคลาดเคลื่อนได้
 - ชื่อสาขาที่อยู่ในแผนที่แท่ง คือ พื้นที่สำนักงานประปาสาขาที่ได้รับผลกระทบ
 - ส. หมายถึง สถานีสูบน้ำ
 - องค์การอนามัยโลก (WHO) ระบุว่า คลอไรด์ไม่ส่งผลกระทบต่อสุขภาพ แต่ส่งผลกระทบต่อความมันันน้ำใช้ของน้ำ โดยถ้าค่าคลอไรด์ตั้งแต่ 250 มก./ล. ขึ้นไป จะเริ่มรับรสชาติน้ำที่เปลี่ยนแปลงไปได้



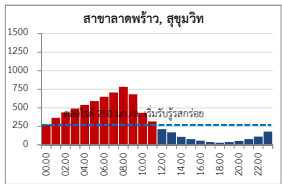
● สจ.บางเขน



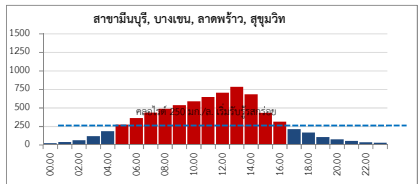
● สจ.พหลโยธิน



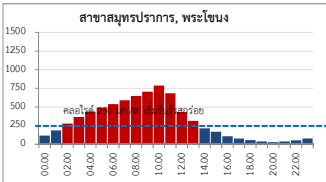
● สจ.ลาดพร้าว



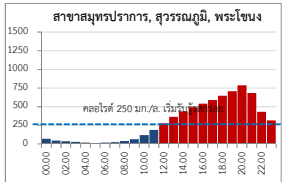
● สจ.มีนบุรี



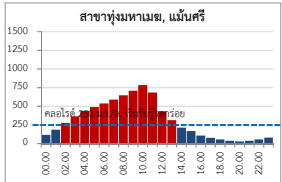
● สจ.ลำโรง



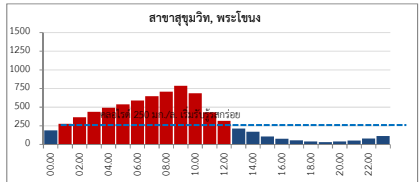
● สจ.บางพลี



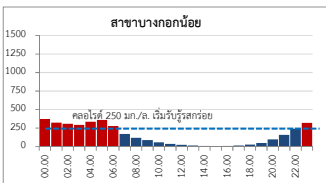
● สจ.ลุมพินี



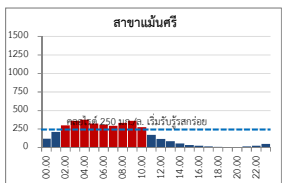
● สจ.คลองเคิง



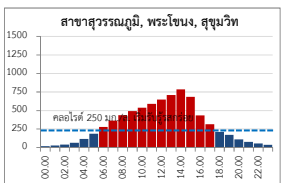
● รง.ธนบุรี



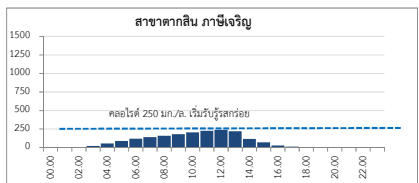
● รง.สามเสน



● สจ.ลาดกระบัง



● สจ.ท่าพระ





รายงานคุณภาพน้ำประปาประจำวัน


ภาพรวมน้ำประปาในพื้นที่กรุงเทพมหานคร นนทบุรี และสมุทรปราการ วันนี้ (14 พฤษภาคม 2567)


 ในพื้นที่ช่วงกราฟสีน้ำเงิน

- ✓ ค่าคลอไรด์ น้อยกว่า 250 มิลลิกรัม/ลิตร
- ✓ ค่าความนำไฟฟ้า น้อยกว่า 1,200 ไมโครซีเมนต์/เซนติเมตร
- ✓ ไม่ส่งผลกระทบต่อารับรู้รสชาติ
- ✓ แนะนำประชาชน สำรองน้ำไว้บริโภค

 ในพื้นที่ที่มีช่วงกราฟสีแดง

 ค่าคลอไรด์ เกินกว่า 250 มิลลิกรัมต่อลิตร ส่งผลกระทบต่อารับรู้รสชาติ ได้แก่พื้นที่สาขา บางเขน ประชาชื่น นนทบุรี พญาไท ลาดพร้าว สุขุมวิท พระโขนง มีนบุรี สมุทรปราการ สุวรรณภูมิ ทุ่งมหาเมฆ แม้นศรี บางกอกน้อย พื้นที่ละ 8-12 ชั่วโมง

 แจ้งเตือนลูกค้า สถานประกอบการ โรงพยาบาล พิจารณาการใช้น้ำประปา สำรองน้ำประปาในช่วงเวลาที่มีค่าความนำไฟฟ้าปกติ เพื่อไม่ให้กระทบกับกระบวนการผลิต ผลิตภัณฑ์ และการรักษาผู้ป่วย

 ผู้ใช้น้ำกลุ่มเปราะบาง เด็กทารก ผู้สูงอายุ ผู้มีโรคประจำตัว เช่น โรคหัวใจ โรคไต โรคเบาหวาน โรคความดันโลหิตสูง ควรเลี่ยงบริโภคน้ำประปาในช่วงเวลาที่มีรสชาติกร่อย ปริมาณคลอไรด์สูง

✓ ช่วงเวลาอื่น น้ำประปามีรสชาติปกติ ควรสำรองน้ำไว้ (ช่วงกราฟสีน้ำเงิน)

✓ ประชาชนควรตรวจสอบคุณภาพน้ำประปาในพื้นที่ของตนเอง

(ค่าคลอไรด์ ต้องมากกว่า 250 มิลลิกรัม/ลิตร ถึงจะส่งผลกระทบต่อารับรู้รสชาติ ตามเกณฑ์แนะนำขององค์การอนามัยโลก (WHO Guideline for Drinking Water 2022))

ข้อมูลจาก : การประปานครหลวง