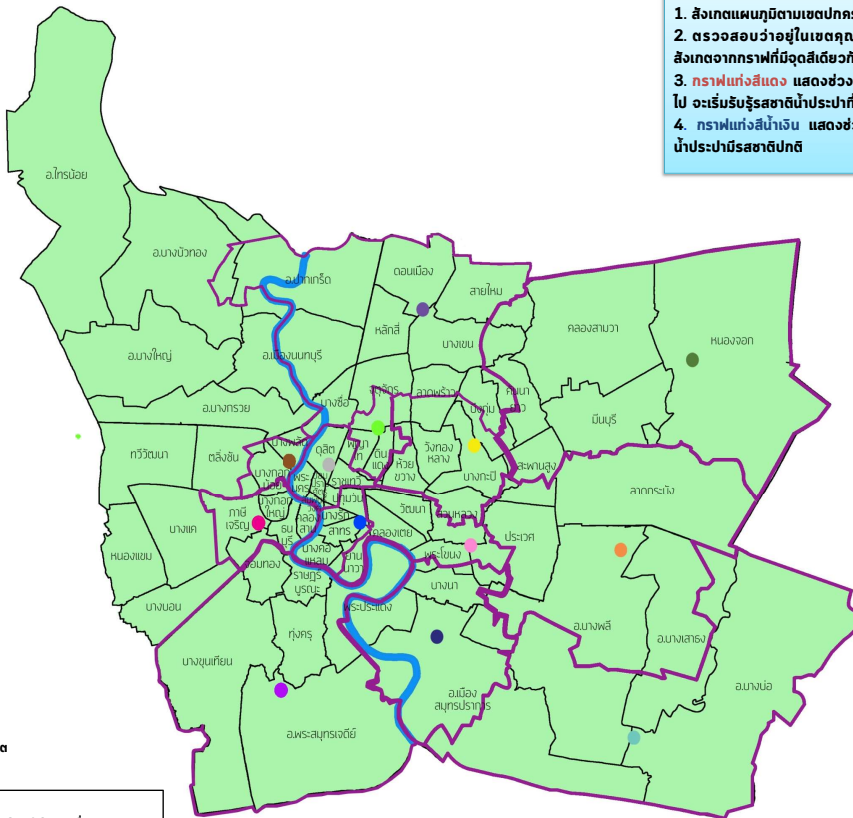


แผนที่คาดการณ์ปริมาณคลอโรด์ (รสชาติน้ำประปา) ในพื้นที่บริการการประปานครหลวง วันที่ 9 พฤษภาคม 2567

- วิธีอ่านแผนที่**
1. สีเขตแผนที่ตามเขตปกครองที่ท่านอยู่
  2. ตรวจสอบว่าอยู่ในเขตคุณภาพน้ำประปาจากสถานีสูบน้ำใดโดยสังเกตจากกราฟที่มีจุดสีเดียวกับกับสถานที่ใช้น้ำของท่าน
  3. **กราฟแก้งสีแดง** แสดงช่วงเวลาที่ค่าคลอโรด์ตั้งแต่ 250 มก./ล. ขึ้นไป จะเริ่มรับรู้รสชาติน้ำประปาที่เปลี่ยนแปลงไปได้เล็กน้อย
  4. **กราฟแก้งสีน้ำเงิน** แสดงช่วงเวลาที่ค่าคลอโรด์น้อยกว่า 250 มก./ล. น้ำประปามีรสชาติปกติ



- คลอโรด์ < 250 มก./ล.
- คลอโรด์ > 250 มก./ล. 1 - 6 มก.
- คลอโรด์ > 250 มก./ล. 7 - 12 มก.
- คลอโรด์ > 250 มก./ล. > 12 มก.

- ขอบเขตอิทธิพลสถานีสูบน้ำ
- แม่น้ำเจ้าพระยา
- ขอบเขตท่อระบายน้ำ

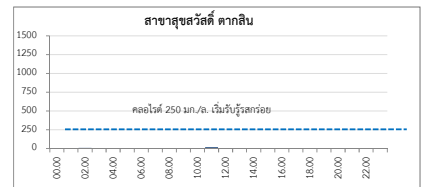


สแกน QR CODE เพื่อขอแบบสอบถามความพึงพอใจการใช้งานตารางคาดการณ์ค่าความนำไฟฟ้าและคลอโรด์

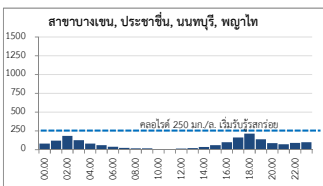
**หมายเหตุ**

- ความยาวเส้นท่อของ กปน. มากกว่า 30,000 กม. อาจมีความคลาดเคลื่อนได้
- ชื่อสาขาที่อยู่ในแผนที่นี้ทั้งหมด คือ พื้นที่สำนักงานประจำสาขาที่ได้รับผลกระทบ
- สจ. หมายถึง สถานีสูบน้ำ
- องค์การอนามัยโลก (WHO) ระบุว่า คลอโรด์ไม่ส่งผลกระทบต่อสุขภาพ แต่จะส่งผลกระทบต่อความนำไฟฟ้าของน้ำ โดยค่าคลอโรด์ตั้งแต่ 250 มก./ล. ขึ้นไป จะเริ่มรับรู้รสชาติน้ำที่เปลี่ยนแปลงไปได้

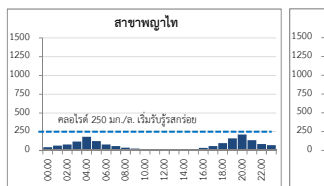
● สจ.ราชบุรีบูรณะ



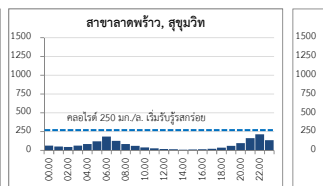
● สจ.บางเขน



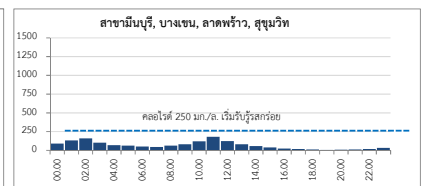
● สจ.พหลโยธิน



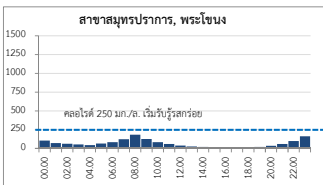
● สจ.ลาดพร้าว



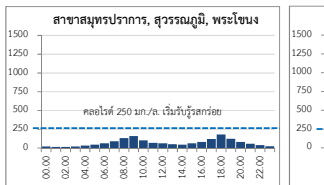
● สจ.มีนบุรี



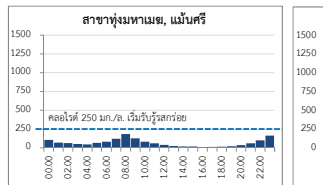
● สจ.สำโรง



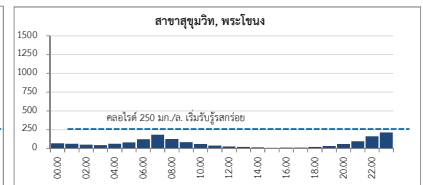
● สจ.บางพลี



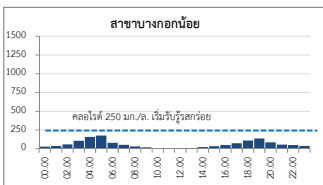
● สจ.สามต้น



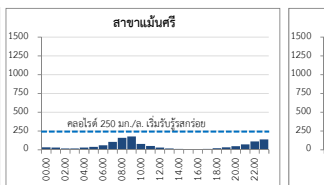
● สจ.คลองเตย



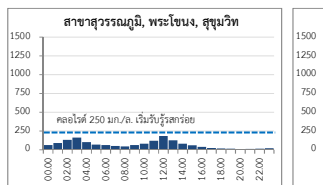
● รง.ธนบุรี



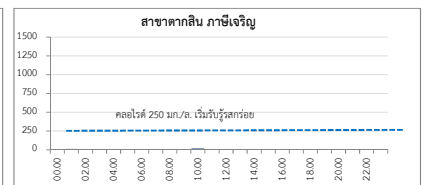
● รง.สามเสน



● สจ.ลาดกระบัง



● สจ.ท่าพระ



## รายงานคุณภาพน้ำประปาประจำวัน

ภาพรวมน้ำประปาในพื้นที่กรุงเทพมหานคร นนทบุรี และสมุทรปราการ วันนี้ (9 พฤษภาคม 2567)

น้ำประปาரசชาติปกติ แนะนำสำรองไว้บริโภค

- ✓ ค่าคลอไรด์ น้อยกว่า 250 มิลลิกรัม/ลิตร
- ✓ ค่าความนำไฟฟ้า น้อยกว่า 1,200 ไมโครซีเมนต์/เซนติเมตร
- ✓ ไม่ส่งผลกระทบต่อการใช้บริโภค
- ✓ แนะนำประชาชน สำรองน้ำไว้บริโภค

(ค่าคลอไรด์ ต้องมากกว่า 250 มิลลิกรัม/ลิตร ถึงจะส่งผลกระทบต่อการใช้บริโภค ตามเกณฑ์แนะนำขององค์การอนามัยโลก (WHO Guideline for Drinking Water 2022))

ข้อมูลจาก : การประปานครหลวง