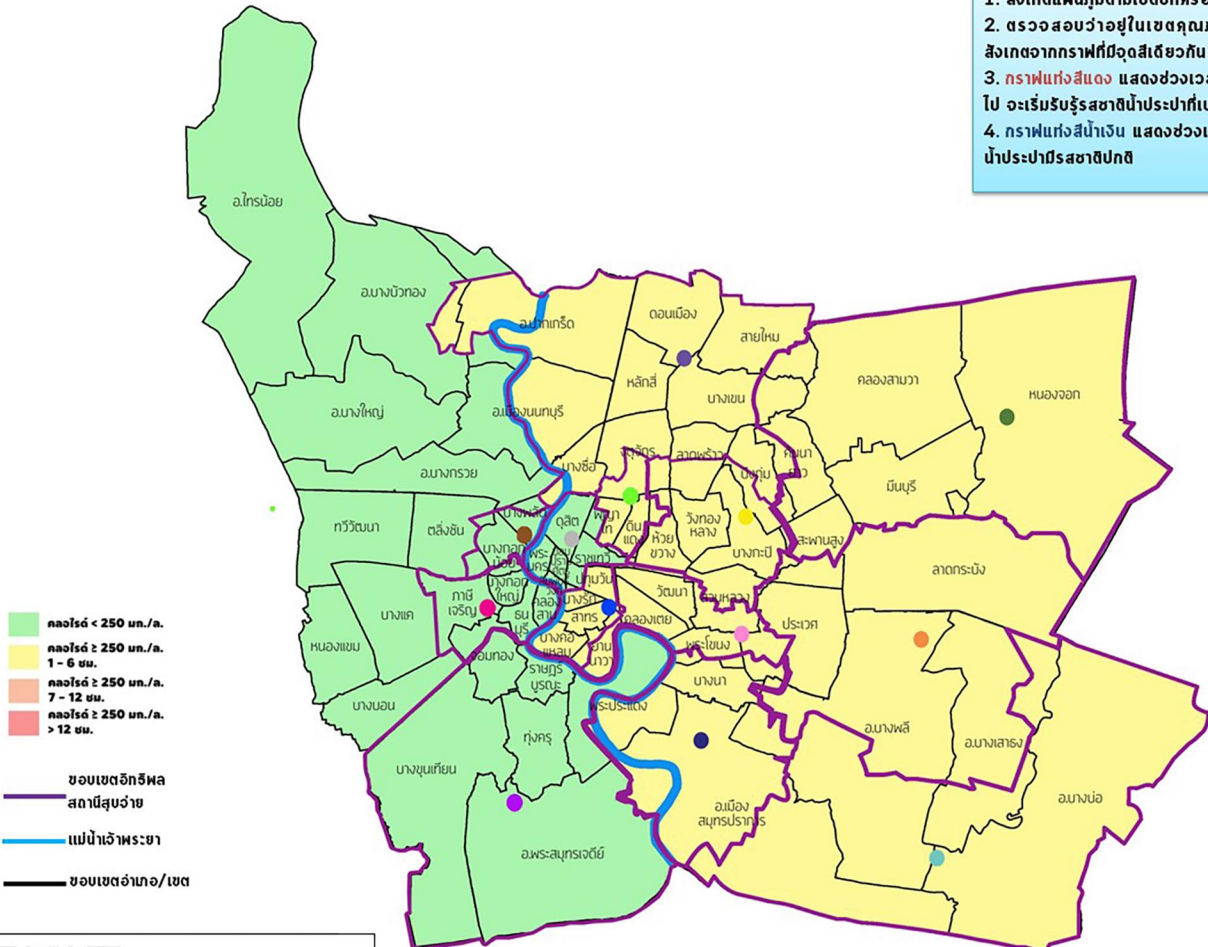


# แผนที่คาดการณ์ปริมาณคลอโรฟิลล์ (รสชาติน้ำประปา) ในพื้นที่บริการการประปานครหลวง วันที่ 3 พฤษภาคม 2567

## 5 ขั้นตอนแผนภูมิ

1. สังเกตแผนภูมิตามเขตปกครองที่ท่านอยู่
2. ตรวจสอบว่าอยู่ในเขตคุณภาพน้ำประปาจากสถานีสูบน้ำโดยสังเกตจากกราฟที่พิกัดสีเขียวเทียบกับสถานที่ใช้น้ำของท่าน
3. กราฟที่สีแดง แสดงช่วงเวลาที่ปริมาณคลอโรฟิลล์ตั้งแต่ 250 มก./ล. ขึ้นไป จะเริ่มรับรู้รสชาติน้ำประปาที่เปลี่ยนแปลงไปได้เล็กน้อย
4. กราฟที่สีน้ำเงิน แสดงช่วงเวลาที่ปริมาณคลอโรฟิลล์น้อยกว่า 250 มก./ล. น้ำประปาปราศจากกลิ่น

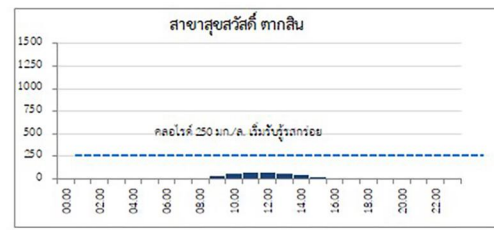


- คลอโรฟิลล์ <math>< 250</math> มก./ล.
- คลอโรฟิลล์ <math>\ge 250</math> มก./ล. 1 - 6 ชม.
- คลอโรฟิลล์ <math>\ge 250</math> มก./ล. 7 - 12 ชม.
- คลอโรฟิลล์ <math>\ge 250</math> มก./ล. > 12 ชม.
- ขอบเขตอิทธิพล
- สถานีสูบน้ำ
- แม่น้ำเจ้าพระยา
- ขอบเขตอำเภอ/เขต

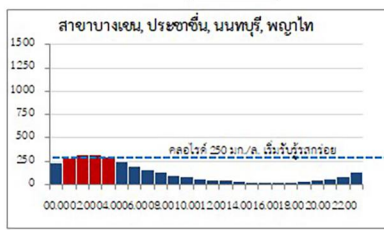
สแกน QR CODE เพื่อขอแบบสอบถามความคิดเห็นการใช้งานตารางคาดการณ์ค่าความนำไฟฟ้าและค่าคลอโรฟิลล์

**หมายเหตุ**

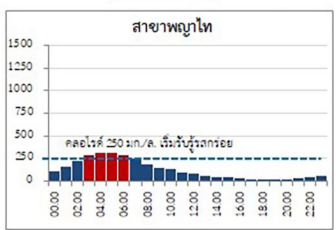
- ความยาวเส้นท่อของ กปน. มากกว่า 30,000 กม. อาจมีความคลาดเคลื่อนได้
- ชื่อสาขาที่อยู่ในแผนภูมิแท่ง คือ พื้นที่สำนักงานประปาสาขาที่ได้รับผลกระทบ
- สว. หมายถึง สถานีสูบน้ำ
- องค์การอนามัยโลก (WHO) ระบุว่า คลอโรฟิลล์ไม่ส่งผลกระทบต่อสุขภาพ แต่จะส่งผลกระทบต่อรสชาติของน้ำ โดยถ้าค่าคลอโรฟิลล์ตั้งแต่ 250 มก./ล. ขึ้นไป จะเริ่มรับรู้รสชาติที่เปลี่ยนแปลงไปได้



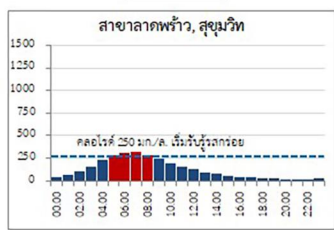
● สจ.บางเขน



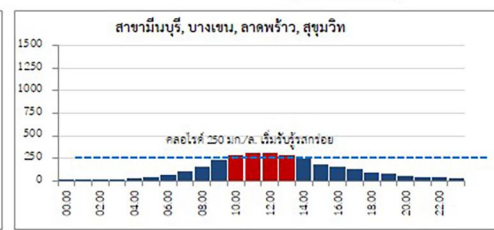
● สจ.พหลโยธิน



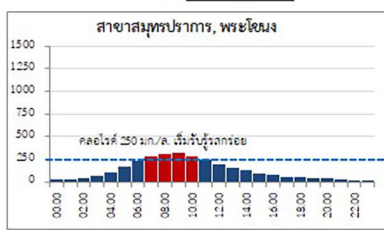
● สจ.ลาดพร้าว



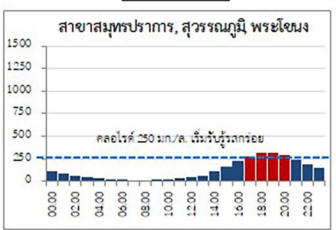
● สจ.มีนบุรี



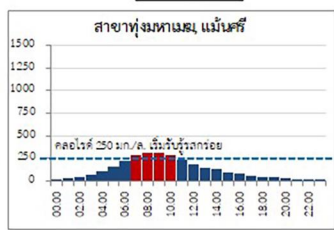
● สจ.สำโรง



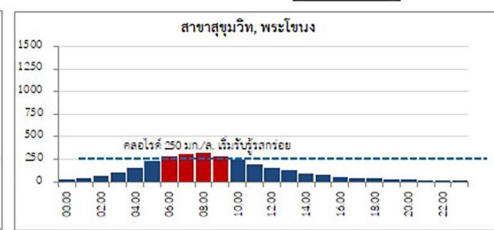
● สจ.บางพลี



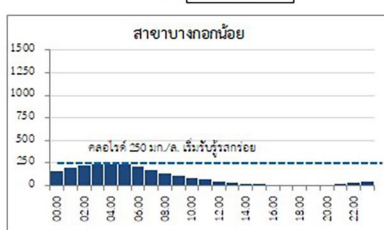
● สจ.ลุมพินี



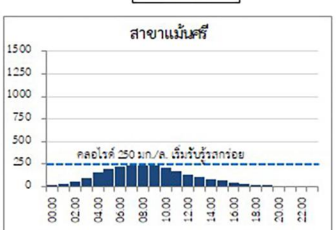
● สจ.คลองเตย



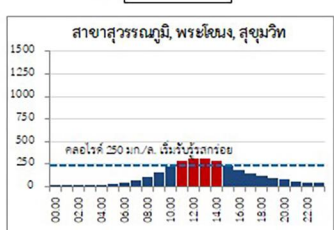
● รง.ธนบุรี



● รง.สามเสน



● สจ.ลาดกระบัง



● สจ.ท่าพระ




## รายงานคุณภาพน้ำประปาประจำวัน

ภาพรวมน้ำประปาในพื้นที่กรุงเทพมหานคร นนทบุรี และสมุทรปราการ วันนี้ (3 พฤษภาคม 2567)

 ในพื้นที่ช่วงกราฟสีน้ำเงิน

- ✓ ค่าคลอไรด์ น้อยกว่า 250 มิลลิกรัม/ลิตร
- ✓ ค่าความนำไฟฟ้า น้อยกว่า 1,200 ไมโครซีเมนต์/เซนติเมตร
- ✓ ไม่ส่งผลต่อการรับรู้รสชาติ
- ✓ แนะนำประชาชน สำรองน้ำไว้บริโภค

 ในพื้นที่ที่มีช่วงกราฟสีแดง

 ค่าคลอไรด์ เกินกว่า 250 มิลลิกรัมต่อลิตร ส่งผลต่อการรับรู้รสชาติ รสชาติ ได้แก่ พื้นที่สาขา บางเขน ประชาชื่น นนทบุรี พญาไท ลาดพร้าว สุขุมวิท พระโขนง มีนบุรี สมุทรปราการ สุวรรณภูมิ ทุ่งมหาเมฆ แม้นศรี พื้นที่ละ ประมาณ 4 ชั่วโมง

✓ ช่วงเวลาอื่น น้ำประปามีรสชาติปกติ ควรสำรองน้ำไว้ (ช่วงกราฟสีน้ำเงิน)

✓ ประชาชนควรติดตามข้อมูลคุณภาพน้ำประปาในพื้นที่ของตนเอง ผ่านช่องทางของการประปานครหลวง

(ค่าคลอไรด์ ต้องมากกว่า 250 มิลลิกรัม/ลิตร ถึงจะส่งผลต่อการรับรู้รสชาติ ตามเกณฑ์แนะนำขององค์การอนามัยโลก (WHO Guideline for Drinking Water 2022))

ข้อมูลจาก : การประปานครหลวง