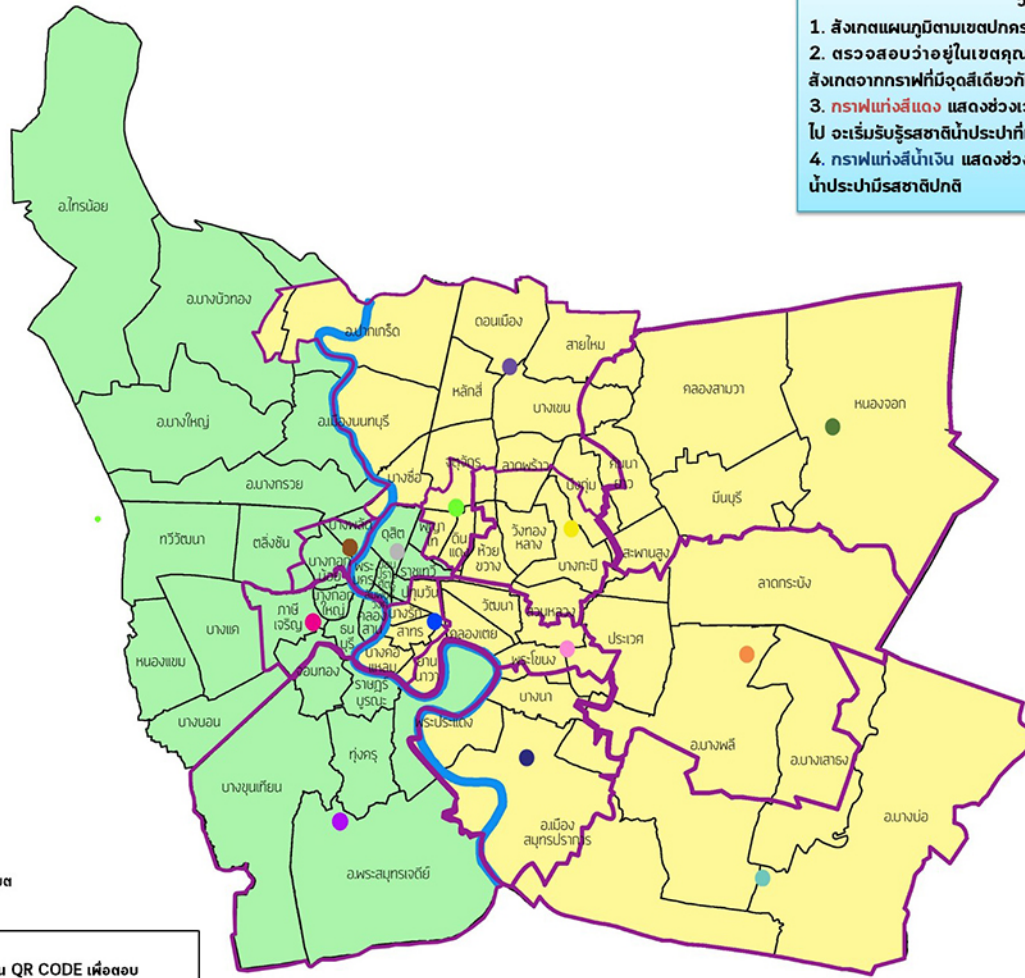


# แผนที่คาดการณ์ปริมาณคลอไรด์ (รสชาติน้ำประปา) ในพื้นที่บริการการประปานครหลวง วันที่ 2 พฤษภาคม 2567

## 5 ข้อแนะนำ

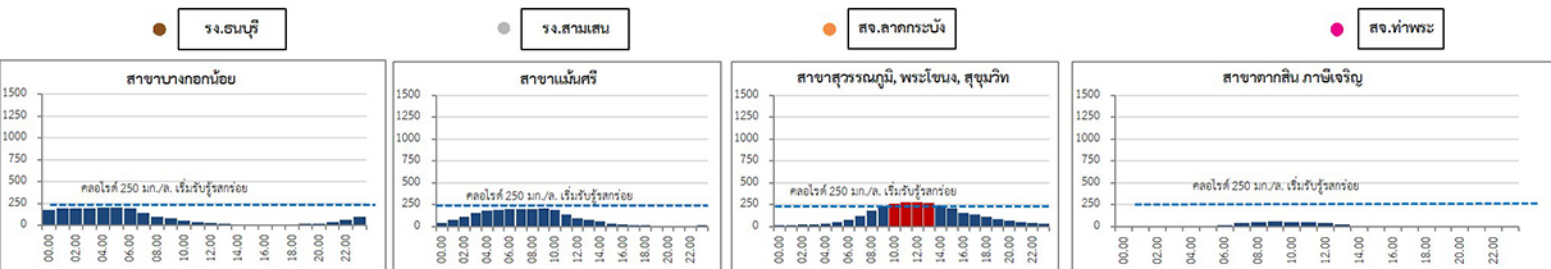
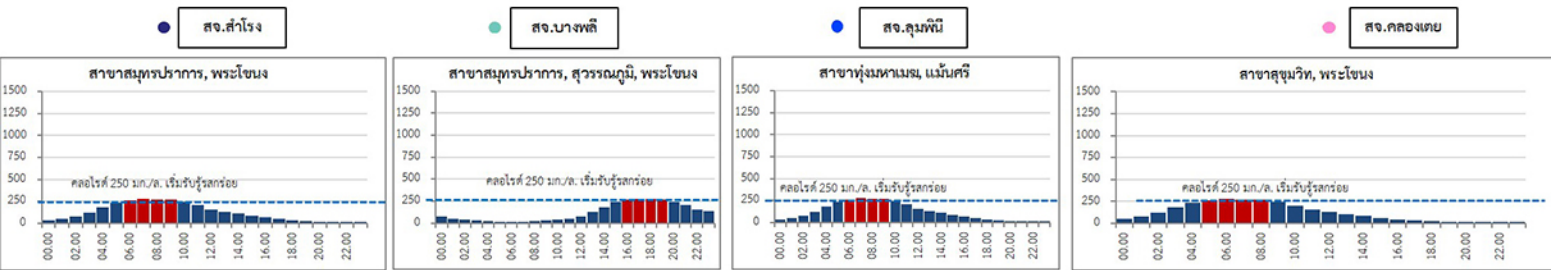
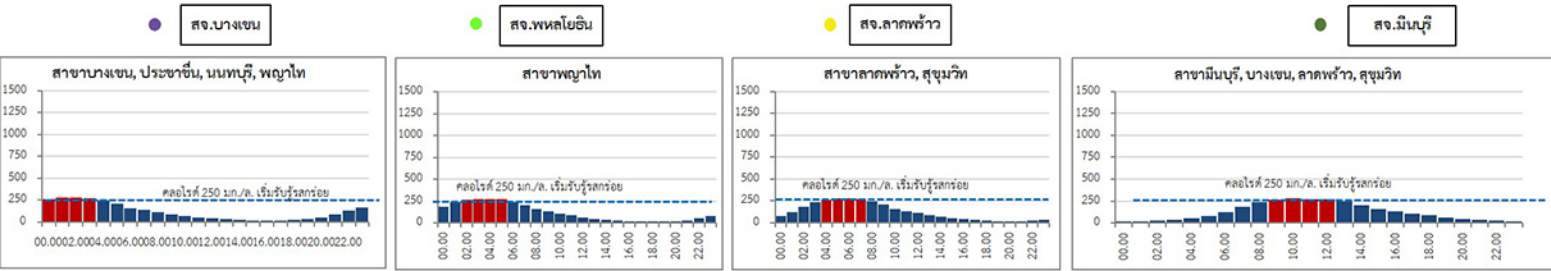
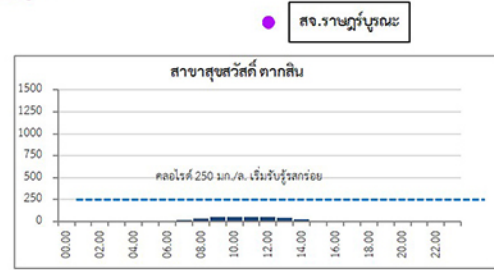
1. สังเกตแผนภูมิตามเขตปกครองที่ท่านอยู่
2. ตรวจสอบว่าอยู่ในเขตคุณภาพน้ำประปาจากสถานีสูบน้ำโดยสังเกตจากกราฟที่มีจุดสีแดงเหมือนกับสถานีใช้น้ำของท่าน
3. กราฟแห่งสีแดง แสดงช่วงเวลาที่ปริมาณคลอไรด์ตั้งแต่ 250 มก./ล. ขึ้นไป จะเริ่มมีรสชาติที่เปลี่ยนไปเล็กน้อย
4. กราฟแห่งสีน้ำเงิน แสดงช่วงเวลาที่ปริมาณคลอไรด์น้อยกว่า 250 มก./ล. น้ำประปามีรสชาติปกติ



- คลอไรด์ <math>< 250 \text{ มก./ล.}</math>
- คลอไรด์ <math>\geq 250 \text{ มก./ล.}</math> 1 - 6 ชม.
- คลอไรด์ <math>\geq 250 \text{ มก./ล.}</math> 7 - 12 ชม.
- คลอไรด์ <math>\geq 250 \text{ มก./ล.}</math> > 12 ชม.
- ขอบเขตภูมิภาค สถานีสูบน้ำ
- แม่น้ำเจ้าพระยา
- ขอบเขตอำเภอ/เขต


สแกน QR CODE เพื่อตอบแบบสอบถามความพึงพอใจการใช้งานตารางคาดการณ์

**หมายเหตุ** - ความยาวเส้นท่อของ กปน. มากกว่า 30,000 กม. อาจมีความคลาดเคลื่อนได้  
 - ชื่อสาขาที่อยู่ในแผนภูมิแท่ง คือ พื้นที่สำนักงานประปาสาขาที่ได้รับผลกระทบ  
 - ส.อ. หมายถึง สถานีสูบน้ำ  
 - องค์การอนามัยโลก (WHO) ระบุว่า คลอไรด์ไม่ส่งผลกระทบต่อสุขภาพ แต่ส่งผลกระทบต่อรสชาติที่เปลี่ยนไปเล็กน้อย โดยถ้าค่าคลอไรด์ตั้งแต่ 250 มก./ล. ขึ้นไป จะเริ่มมีรสชาติที่เปลี่ยนไปเล็กน้อย





## รายงานคุณภาพน้ำประปาประจำวัน

ภาพรวมน้ำประปาในพื้นที่กรุงเทพมหานคร นนทบุรี และสมุทรปราการ วันนี้ (2 พฤษภาคม 2567)

 ในพื้นที่ช่วงกราฟสีน้ำเงิน

- ✓ ค่าคลอไรด์ น้อยกว่า 250 มิลลิกรัม/ลิตร
- ✓ ค่าความนำไฟฟ้า น้อยกว่า 1,200 ไมโครซีเมนต์/เซนติเมตร
- ✓ ไม่ส่งผลกระทบต่อการใช้รสชาติ
- ✓ แนะนำประชาชน สำรองน้ำไว้บริโภค

 ในพื้นที่ที่มีช่วงกราฟสีแดง

 ค่าคลอไรด์ เกินกว่า 250 มิลลิกรัมต่อลิตร ส่งผลกระทบต่อการใช้รสชาติ รสชาติ ได้แก่ พื้นที่สาขา บางเขน ประชาชื่น นนทบุรี พญาไท ลาดพร้าว สุขุมวิท พระโขนง มีนบุรี สมุทรปราการ สุวรรณภูมิ ทุ่งมหาเมฆ แม้นศรี พื้นที่ละ ประมาณ 4 ชั่วโมง

✓ ช่วงเวลาอื่น น้ำประปามีรสชาติปกติ ควรสำรองน้ำไว้ (ช่วงกราฟสีน้ำเงิน)

✓ ประชาชนควรติดตามข้อมูลคุณภาพน้ำประปาในพื้นที่ของตนเอง ผ่านช่องทางของการประปานครหลวง

(ค่าคลอไรด์ ต้องมากกว่า 250 มิลลิกรัม/ลิตร ถึงจะส่งผลกระทบต่อการใช้รสชาติ ตามเกณฑ์แนะนำขององค์การอนามัยโลก (WHO Guideline for Drinking Water 2022)

ข้อมูลจาก : การประปานครหลวง