



การประปาส่วนหลวง
METROPOLITAN WATERWORKS AUTHORITY

Be Ready!

เตรียมพร้อม

ระบบประปาในบ้าน

ในช่วงวิกฤตน้ำท่วม

และภัยธรรมชาติอื่น



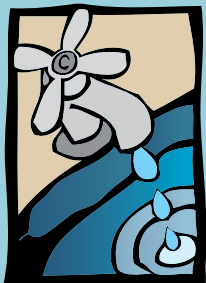
Contents

สารบัญ

น้ำประปามาจากไหน	1
น้ำท่วม น้ำแล้ง มีผลกระทบต่อการผลิตน้ำประปาอย่างไร	2
น้ำขุ่น น้ำมีกลิ่นคลอรีน ทำยังไงดี	3
เตรียมอยู่สู้ไม่ถอย	4
ถอยเพื่อไปตั้งหลักสู้	6
จัดการระบบประปาหลังน้ำลด	7
สายด่วนน้ำท่วม	8
หมายเลขโทรศัพท์การประปานครหลวง	9



น้ำประปาจากไหน



น้ำประปาเป็นน้ำที่มาจากแหล่งน้ำธรรมชาติ โดยการประปานครหลวงได้ขุดคลองเพื่อนำน้ำดิบจากแม่น้ำเจ้าพระยาจ.ปทุมธานีและเขื่อนแม่กลอง จ.กาญจนบุรี มาผลิตเป็นน้ำประปา โดยมีการปรับคุณภาพน้ำ ด้วยวิธีการตกตะกอน การกรอง การฆ่าเชื้อโรคด้วยคลอรีน และมีนักวิทยาศาสตร์ตรวจสอบคุณภาพตลอด 24 ชั่วโมง เพื่อให้น้ำประปาได้มาตรฐานน้ำดื่มขององค์การอนามัยโลก จากนั้นจึงสูบน้ำไปตามระบบท่อไปยังพื้นที่รับผิดชอบใน 3 จังหวัด ได้แก่ กรุงเทพมหานคร นนทบุรี และสมุทรปราการ

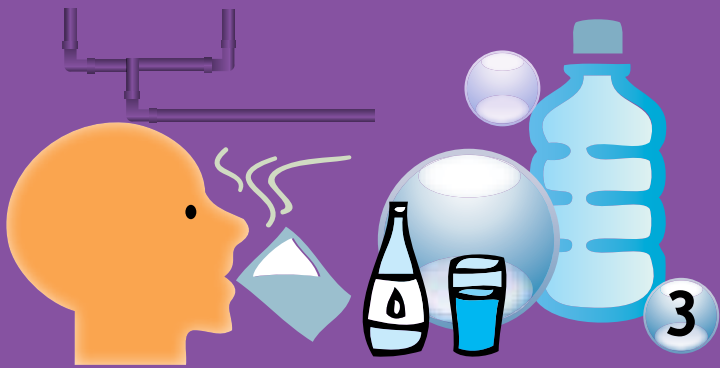


น้ำท่วม น้ำแล้งมีผลกระทบ ต่อการผลิตน้ำประปาอย่างไร

น้ำท่วมที่ไหลผ่านจังหวัดต่างๆ มาเป็นเวลานาน พัดพาสิ่งสกปรกมาด้วย ส่งผลทำให้คุณภาพน้ำดิบที่นำมาใช้มีการปนเปื้อนมากกว่าปกติ เช่นเดียวกันกับช่วงน้ำแล้งจะมีปริมาณน้ำดิบน้อยลงและอาจมีน้ำกร่อยเจือปนเนื่องจากน้ำทะเลหนุน ทำให้การประปานครหลวงต้องใช้ระยะเวลาในการจัดการปรับปรุงคุณภาพน้ำดิบเหล่านี้นานขึ้น โดยใช้สารเคมีช่วยในการตกตะกอน และเพิ่มออกซิเจนในน้ำ บางครั้งอาจต้องลดกำลังการผลิตลงในช่วง เพื่อควบคุมคุณภาพมาตรฐานของน้ำประปาให้สามารถกลับมาใช้ได้เหมือนเดิม

น้ำขุ่น น้ำมีกลิ่นคลอรีน ทำยังไงดี

- กรณีน้ำขุ่นเกิดขึ้นจากหลายปัจจัย อาทิ การล้างท่อหลังจากมีการตัดบรรจบบหรือซ่อมท่อประปา แก้ไขโดยเปิดน้ำทิ้งไว้สักครู่ น้ำประปาก็จะใสเหมือนเดิม
- กรณีที่น้ำมีสีเหลือง เนื่องจากคุณภาพน้ำดิบได้ถูกผสมกับรากหญ้าที่เน่าจากน้ำท่วมขังเป็นเวลานาน จนทำให้สีของน้ำเป็นสีเหลือง การประปานครหลวงจะใช้ถ่านกัมมันต์และต่างทับทิมในการปรับคุณภาพน้ำดิบให้ดีขึ้นก่อนนำมาผลิตน้ำประปา แต่อาจยังมีสีเหลืองอยู่บ้าง ซึ่งในกรณีดังกล่าวไม่เป็นอันตรายต่อการบริโภค
- หากได้กลิ่นคลอรีนก็แสดงว่าน้ำที่บ้านคุณมีความสะอาดไว้ใจได้ เพราะคลอรีนมีคุณสมบัติฆ่าเชื้อโรค ถ้าไม่ชอบกลิ่นคลอรีน ก็สามารถแก้ไขได้ง่ายๆ ด้วยการรองน้ำแล้วเปิดฝาทิ้งทิ้งไว้ 30 นาที กลิ่นคลอรีนก็จะระเหยไป





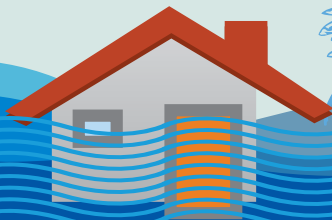
เตรียมอยู่สู้ไม่ถอย

เมื่อเกิดภัยธรรมชาติที่ทำให้เราจำเป็นต้องอาศัยอยู่ในบ้าน เช่น น้ำท่วม เราจะดูแลระบบประปาอย่างไร

ตรวจสอบถังพักน้ำใต้ดิน

บ้านใครมีถังพักน้ำใต้ดิน ต้องตรวจสอบ “ฝา” ของถังพักน้ำให้ดีๆ เพราะเวลาน้ำท่วม ถังพักน้ำจะอยู่ใต้น้ำด้วย หากฝาของถังพักน้ำมีระบบป้องกันน้ำเข้าไม่ดี น้ำสกปรกที่ท่วมเข้ามา ก็จะเข้าไปปนกับน้ำสะอาดในถังพักน้ำของเรา ปัญหาเรื่องโรคภัยต่างๆ ก็จะตามเข้ามาหาตัวเราโดยทันที

หากเราไม่สามารถแก้ปัญหาเรื่องน้ำสกปรกเล็ดลอดเข้ามาในถังพักน้ำได้ ก็ขอให้ต่อท่อน้ำตรงจากท่อประปาหน้าบ้านเข้ามาที่ตัวบ้านเลยโดยไม่ผ่านถังพักน้ำและปั้มน้ำ (โดยปกติแล้วบ้านที่มีถังพักน้ำใต้ดินจะมีวาล์วหมุนเปิดทางให้น้ำประปาจากหน้าบ้านวิ่งผ่านตรงเข้ามาในบ้านโดยไม่ลงไปถังน้ำใต้ดินได้) ต้องหาวาล์วตัวนี้ให้เจอ แล้วต่อตรงเข้ามาเลยดีกว่า แม้ว่าจะไหลเบาลงหน่อย แต่ก็ยังเป็นน้ำสะอาด



ไม่ใช่เครื่องสูบน้ำ (ปั๊มน้ำ)

ควรระมัดระวังไม่ใช่ปั๊มน้ำ จากระบบท่อที่จมอยู่ใต้น้ำ เพราะหากมีท่อแตกรั่วซึ่งมองไม่เห็น ปั๊มน้ำจะดูดสิ่งสกปรกเข้าสู่ระบบท่อได้

ท่อสายยาวช่วยได้

กรณีก๊อกจมอยู่ในน้ำ สามารถใช้สายยางที่สะอาดต่อจากก๊อกแล้วยกแขวนให้สูงขึ้น จะสามารถใช้น้ำได้ตามปกติ



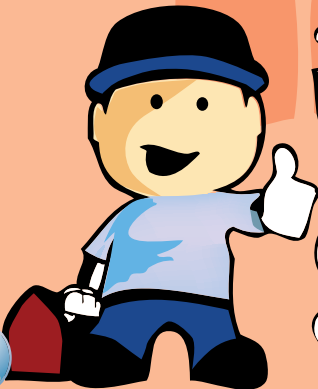
เตรียมภาชนะสำรองน้ำให้พร้อม

เพื่อเป็นการไม่ประมาท ควรจัดเตรียมภาชนะบรรจุน้ำสะอาดไว้สำหรับดื่มและใช้ให้ได้มากที่สุดเท่าที่จะหาได้



กอยเพื่อไปตั้งหลักสู้

เมื่อตั้งรับไม่ไหว ก่อนอพยพออกจากบ้าน **อย่าลืม !!** ปิดประตูน้ำ (วาล์ว) ที่มาตรวัดน้ำ โดยหมุนตามเข็มนาฬิกาให้สนิทเพื่อป้องกันกรณีท่อประปาภายในบ้านแตกรั่วเพราะจะทำให้สูญเสียน้ำประปาโดยไม่จำเป็น และเป็นสาเหตุให้ค่าน้ำสูงกว่าปกติ



จัดการระบบประปาหลังน้ำลด

เมื่อกลับเข้าบ้านหลังน้ำลดแล้ว ควรตรวจสอบระบบประปาด้วยวิธีง่ายๆ ดังนี้

- ตรวจสอบระบบท่อประปาในบ้านที่สามารถมองเห็นว่ามีสิ่งใดผิดปกติ ตรวจสอบดูว่าก๊อกน้ำต่างๆ เปิดอยู่หรือไม่ เปิดถึงพักน้ำที่ชักโครกว่ามีสิ่งสกปรกตกค้างอยู่หรือไม่ เพราะเศษผงต่างๆ อาจทำให้ฝายางปิดไม่สนิท เมื่อมีน้ำเข้าก็จะรั่วไหลตลอดเวลาได้
- ถ้ามีบ่อหรือถังพักน้ำใต้ดิน หรือถังพักน้ำในระดับน้ำท่วมถึง ฟังระลอกเสมอว่าน้ำที่ท่วมเป็นน้ำสกปรก ดังนั้น ควรล้างทำความสะอาดถังพักน้ำ และบ่อน้ำให้สะอาดเพื่อความปลอดภัยของท่านและสมาชิกในบ้าน โดยอย่าเสียดายน้ำที่เหลือค้างอยู่ แล้วจึงปล่อยน้ำประปาใหม่ลงเก็บไว้ใช้งานอีกครั้งหนึ่ง
- หากบ่อน้ำที่บ้านถูกน้ำท่วม ให้เดาไว้ก่อนว่าน้ำจะเสียหาย และหากใช้งานต่อไป อาจเกิดอันตรายจากความชื้นในมอเตอร์ได้ ควรเรียกช่างมาทำให้แห้งเสียก่อนตามกรรมวิธีทางเทคนิคเพื่อลดความเสี่ยงจากเพลิงไหม้ในตู้มอเตอร์ได้
- อย่าลืมเปิดประตูน้ำ (วาล์ว) ที่มาตรวัดน้ำ โดยหมุนทวนเข็มนาฬิกาเพื่อให้น้ำเข้าบ้านตามปกติ



สายด่วนน้ำท่วม



- สำนักนายกรัฐมนตรี โทร.1111
- ศูนย์น้ำท่วม กทม. สอบถาม ขอความช่วยเหลือ (24 ชั่วโมง) โทร.1555 หรือ 0 2248 5115
- สายด่วนกรมป้องกันและบรรเทาสาธารณภัย (ปภ.) โทร.1784
- สถาบันการแพทย์ฉุกเฉิน บริการแพทย์ฉุกเฉิน และนำส่งโรงพยาบาล ฟรี โทร.1669
- ศูนย์ความปลอดภัยคมนาคม โทร.1356
- สายด่วนกรมทางหลวง โทร.1586
- ตำรวจทางหลวง สอบถามเส้นทางน้ำท่วม ได้ตลอด 24 ชั่วโมง โทร.1193
- ศูนย์ความปลอดภัย กรมทางหลวงชนบท โทร.1146
- สายด่วน ขส. สอบถามเส้นทางเดินรถต่างจังหวัด โทร.1490
- สายด่วนกรมชลประทาน เช็กปริมาณน้ำขึ้น โทร.1460 หรือ 0 2669 2560
- ศูนย์บริหารงานอุบัติเหตุ สำนักบริหารบำรุงทาง โทร. 0 2354 6551
- ศูนย์บริการข้อมูลผู้ใช้ไฟฟ้า การไฟฟ้าส่วนภูมิภาค โทร.1129
- การไฟฟ้านครหลวง โทร.1130
- กรมสุขภาพจิต โทร.1323
- การรถไฟแห่งประเทศไทย โทร.1690
- ทำอวกาศยานไทย โทร. 0 2535 1111
- ศูนย์ประสานและติดตามสถานการณ์น้ำ โทร. 0 2243 6956

สอบถามข้อมูลเกี่ยวกับน้ำประปาและการให้ความช่วยเหลือ
ของการประปานครหลวงได้ที่ “ศูนย์บริการประชาชน”
การประปานครหลวงโทร.1125 ตลอด 24 ชั่วโมง
หรือที่ เว็บไซต์ www.mwa.co.th

Facebook : www.facebook.com/MWA.CO.TH

Twitter : <http://twitter.com/mwa1125>

หมายเลขโทรศัพท์การประสานครหลวง

สำนักงานใหญ่ การประสานครหลวง	0 2504 0123
สำนักงานประสานสาขาสุขุมวิท	0 2331 0028-30, 0 2331 5772
สำนักงานประสานสาขาศรีนคร	0 2331 0031-2, 0 2331 1115
สำนักงานประสานสาขาสมาทรปรการ	0 2384 1411-2
สำนักงานประสานสาขาศญาไท	0 25537 8225
สำนักงานประสานสาขามันศรี	0 2298 6700-24
สำนักงานประสานสาขาท่งมหาเมฆ	0 2286 0172, 0 2286 0174-5
สำนักงานประสานสาขาลาดพร้าว	0 2934 4432-6
สำนักงานประสานสาขานนทบุรี	0 2589 0035-8, 0 2580 0079
สำนักงานประสานสาขาศรีนคร	0 2585 7444, 0 2585 0319
สำนักงานประสานสาขางาน	0 2552 1550-4
สำนักงานประสานสาขามินบุรี	0 2543 6500
สำนักงานประสานสาขางานนอกน้อย	
โทรศัพท์ตู่กลาง (ที่ทำการมหาสวัสดิ์)	0 2449 0011, 0 2448 0239
โทรศัพท์ตู่กลาง (หน่วยบริการ)	0 2412 9167
สำนักงานประสานสาขาศากสิน	0 2427-6000
สำนักงานประสานสาขาศากสินเจริญ	0 2455 0055
สำนักงานประสานสาขางานบัวทอง	0 2571 3982-7
สำนักงานประสานสาขาศุขสวัสดิ์	0 2427 6000



ประปา เพื่อประชาชน

Quality Water for Quality Life



ขอขอบคุณข้อมูลและภาพประกอบจาก
เฟซบุ๊ก อ.ยอดเยี่ยม เทพธรานนท์
รวมคู่มือต่างๆ <http://www.softbizplus.com/general/533-floods-handbook>
คู่มือหน้าท่อมฉบับการ์ตูน <http://www.softbizplus.com/general/1573-easy-guide-how-to-handle-with-flood>